

ENROULEUR DE CÂBLE POUR MISE À LA TERRE PASSIF

Zones 1, 2, 21, 22

Catalogue disponible sur notre site Web: www.inpratex.fr

MISE À LA TERRE ATEX

ZONES 1, 2 (gaz) et 21, 22 (poussière)

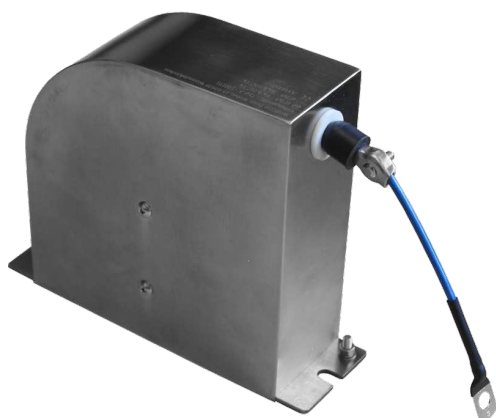
L'utilisation des enrouleurs de mise à la terre est particulièrement utile lorsque les câbles exposés ne sont pas nécessaires. Le boîtier en acier inoxydable extrêmement stable offre une protection spéciale contre les impacts environnementaux externes.

Les câbles en acier ou en acier inoxydable utilisés sont tressés et présentent la plus grande résistance. L'extrémité du câble est équipée d'un pare-chocs en caoutchouc pour amortir le rétrécissement indésirable.

Les extrémités des câbles peuvent être équipées d'oeillets sans frais supplémentaires.



Déclaration de conformité



RÉFÉRENCES

Désignation:	Longueur de câble:	Référence:
Enrouleur type 1 avec câble en acier, revêtement bleu, 2mm ²	7 m	6D0720
Enrouleur type 2 avec câble en acier, revêtement bleu, 2mm ²	15 m	6D0721
Enrouleur type 3 avec câble en acier inoxydable, 4mm ² (Version pour salle blanche. Câble en acier nu, non revêtu)	7 m	6D0722
Enrouleur type 3 avec câble en acier inoxydable, 4mm ² (Version pour salle blanche. Câble en acier nu, non revêtu)	15 m	6D0723

SPÉCIFICATIONS TECHNIQUES

Type de protection:	II 2G Ex h IIC T6 Gb II 2D Ex h IIIC T80°C Db
Certificat:	Déclaration de conformité
Température de service:	-40°C à +80°C
Matériau:	Acier inoxydable V2A
Type de câble:	Câble en acier (gaine bleu) ou Câble en acier inoxydable
Section du câble:	2,0 mm ² / 4,0 mm ²

Le support de pince offre un support optimal pour toutes les pinces de terre et garantit qu'elles soient stockées correctement. Il est monté avec des vis M6.



ACCESSOIRES

Désignation:	Référence:
Support mural pour pinces	6D0730

ENROULEUR DE CÂBLE POUR MISE À LA TERRE PASSIF

Zones 1, 2, 21, 22

Catalogue disponible sur notre site Web: www.inpratex.fr

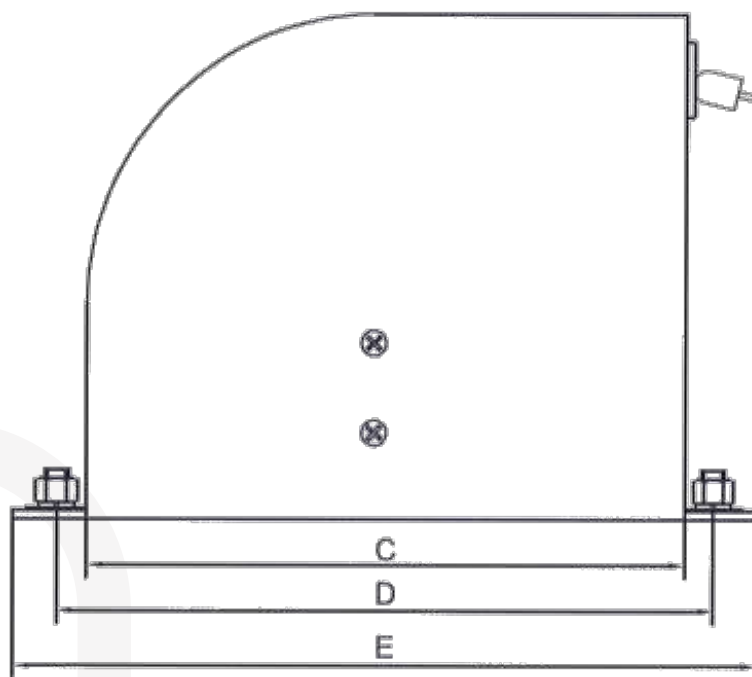
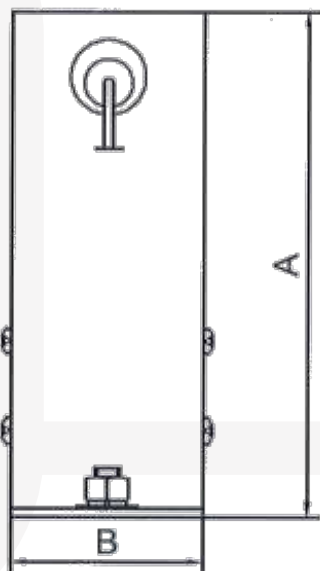
4



CONNEXION ET CONTRÔLE

DIMENSIONS TYPE 1, TYPE 3

Type:	A:	B:	C:	D:	E:
Type 1	170 mm	62,5 mm	168 mm	194 mm	210 mm
Type 3	170 mm	62,5 mm	168 mm	194 mm	210 mm



DIMENSIONS TYPE 2, TYPE 4

Type:	A:	B:	C:	D:	E:
Type 2	231 mm	69,5 mm	226 mm	256 mm	276 mm
Type 4	231 mm	69,5 mm	226 mm	256 mm	276 mm

